

Per negarmi mercede à4

Marco Antonio Mazzone (~1540-1599)

Corona Primo Libro delle Napolitane 1572

Canto I

Canto II

Alto

Basso

8

Per ne - gar - mi mer - ce - de Questa cru - del il mio do - lor non cre - de.

Per ne - gar - mi mer - ce - de Questa cru - del il mio do - lor non cre - de.

Per ne - gar - mi mer - ce - de Questa cru - del il mio do - lor non cre - de.

Questa cru - del il mio do - lor non cre - de.

8

Per ne - gar - mi mer - ce - de Ques - ta cru - del il mio do - lor non cre - de. Non

Per ne - gar - mi mer - ce - de Ques - ta cru - del il mio do - lor non cre - de. Non

Per ne - gar - mi mer - ce - de Ques - ta cru - del il mio do - lor non cre - de. Non

Ques - ta cru - del il mio do - lor non cre - de. Non

15

crede il mio do - lor ques - ta cru - de - le Per - ch'a l'a - man - te suo non

crede il mio do - lor ques - ta cru - de - le Perch'a l'a - man - te suo non

cre - de il mio do - lor ques - ta cru - de - le Per - ch'a l'a - man - te suo non

crede il mio do - lor ques - ta cru - de - le Per - ch'a l'a - man - te suo non

21

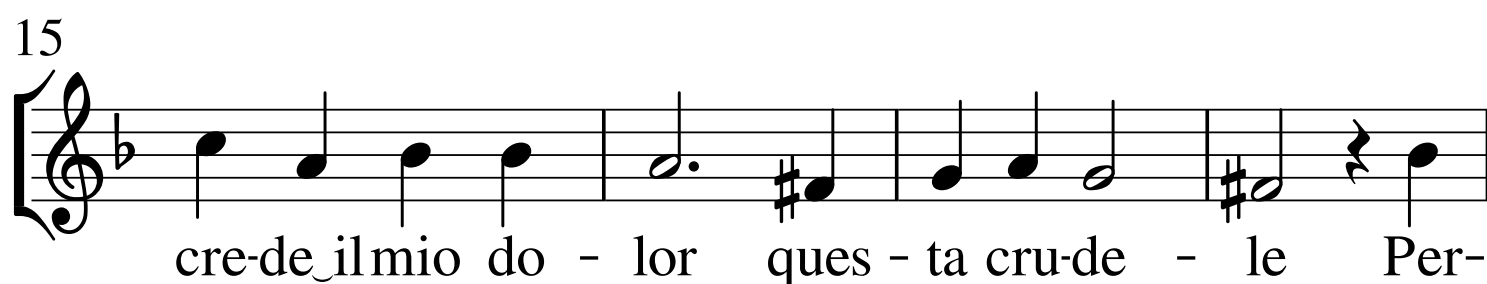
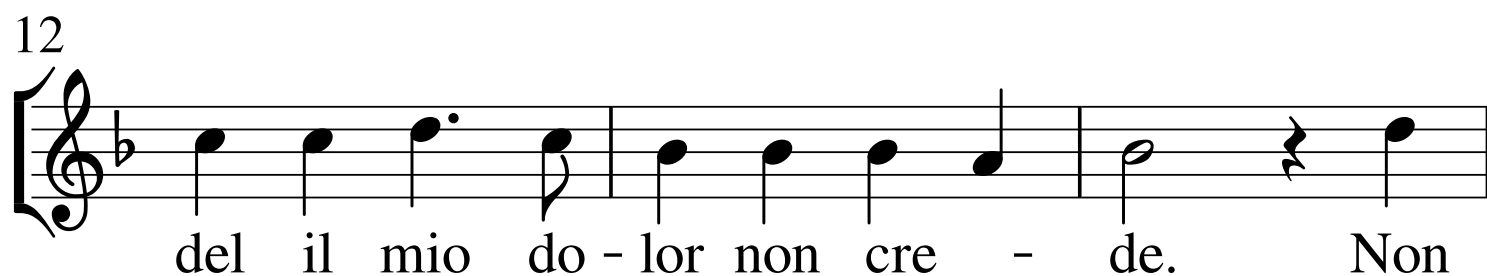
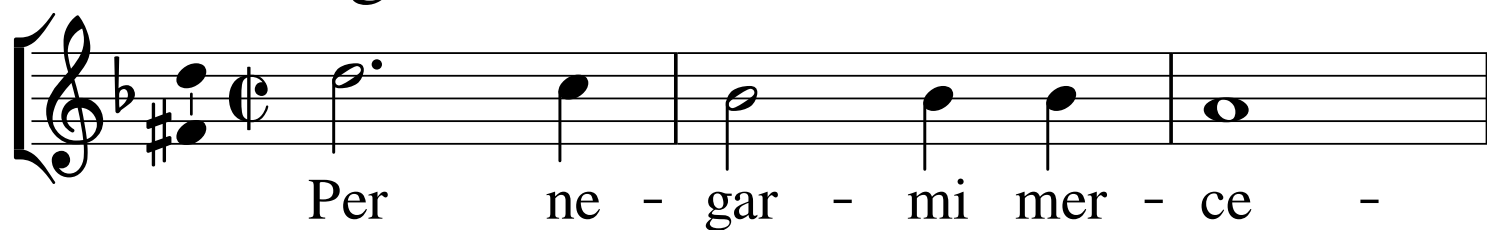
è fe - de - le. Per - ch'a l'a - man - te suo non è fe - de - le.

è fe - de - le. Perch'a l'a - man - te suo non è fe - de - le.

è fe - de - le. Per - ch'a l'a - man - te suo non è fe - de - le.

è fe - de - le. Per - ch'a l'a - man - te suo non è fe - de - le.

Per negarmi mercede à4



Per negarmi mercede à4

5 Per ne - gar - mi mer - ce - de Ques-ta cru -

9 del il mio do - lor non cre - de. Per ne -

12 gar - mi mer - ce - de Ques - ta cru -

15 del il mio do - lor non cre - de. Non

18 cre-de il mio do - lor ques - ta cru-de -

21 le Per-ch'a l'a - man - te suo non

24 è fe - de - le. Per - ch'a l'a -

man - te suo non è fe - de - le.

Alto

Marco Antonio Mazzone (~1540-1599)

Corona Primo Libro delle Napolitane 1572

Per negarmi mercede à4

8 Per ne - gar - mi mer - ce - de Ques-ta cru -

5
8 del il mio do - lor non cre - de. Per ne -

9
8 gar - mi mer - ce - de Ques-ta cru - del il mio do -

13
8 lor non cre - de. Non cre - de il mio do -

16
8 lor ques - ta cru-de - le Per - ch'a l'a-man -

20
8 te suo non è fe-de - le. Per - ch'a l'a-man -

24
8 te suo non è fe-de - le.

Basso

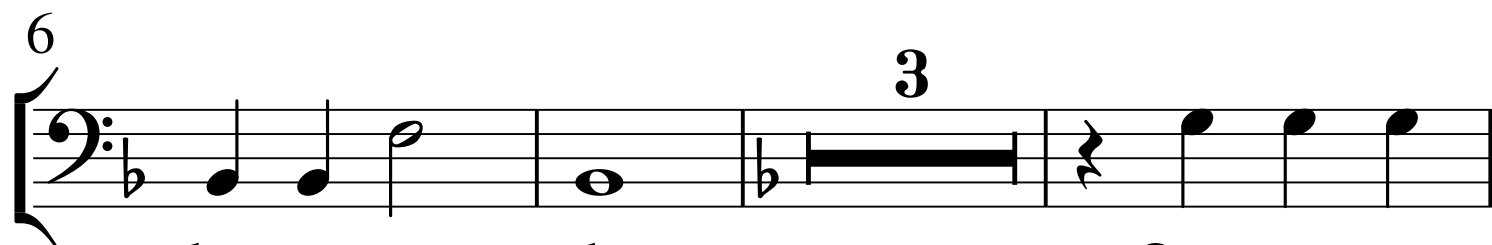
Marco Antonio Mazzone (~1540-1599)

Corona Primo Libro delle Napolitane 1572

Per negarmi mercede à4



Ques-ta cru - del il mio do -



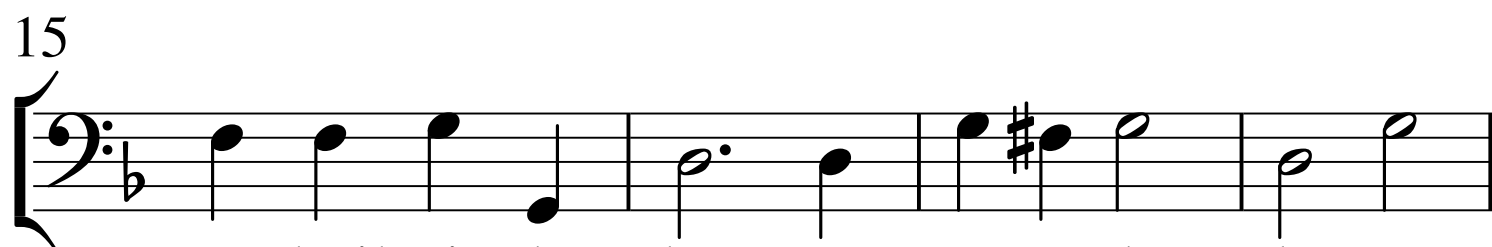
lor non cre - de.

Ques-ta cru -

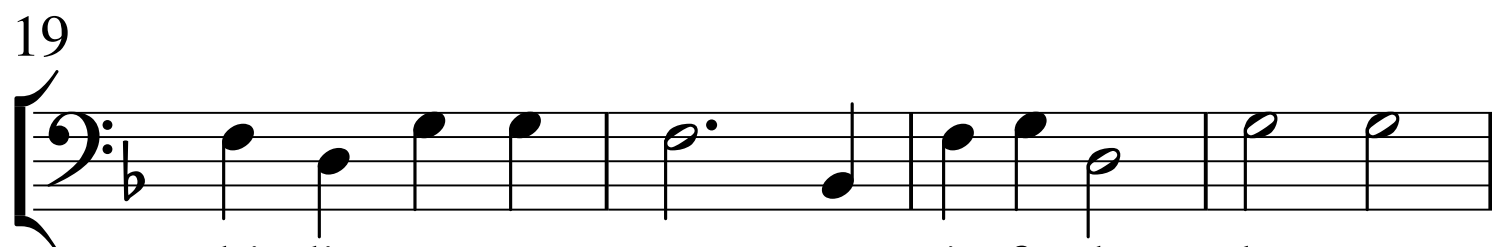


del il mio do - lor non cre - de.

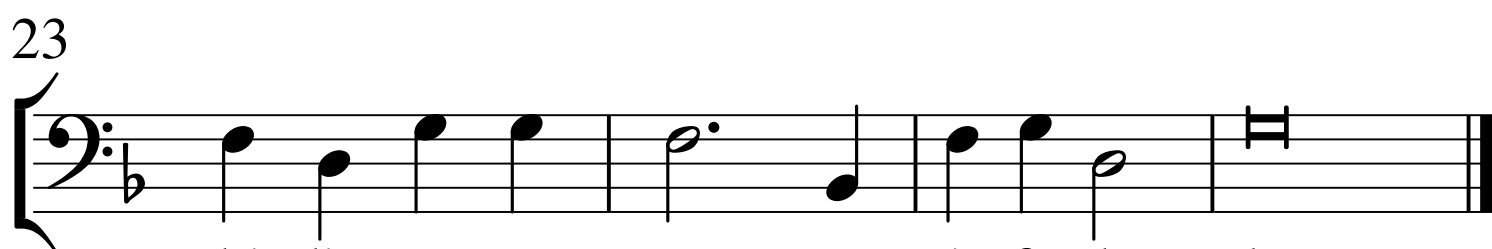
Non



crede il mio do - lor ques - ta crude - le Per -



ch'a l'a-man-te suo non è fe-de - le. Per -



ch'a l'a-man-te suo non è fe-de - le.